

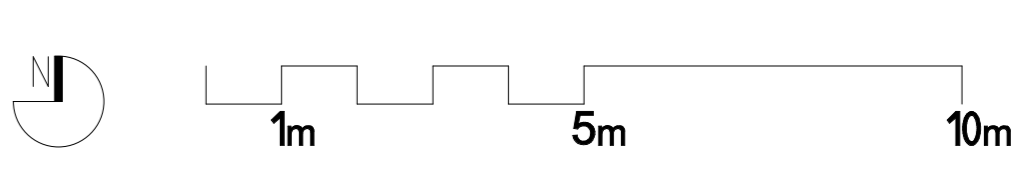


- Farblegende**
- MF_Funktionsfläche
 - MF_Lagerfläche
 - MF_Mietfläche 4
 - MF_Verkehrsfläche
 - MF_Zuschlagsfläche

Flächenliste 1. Untergeschoss	
Name	Fläche
MF_Funktionsfläche	114,57 m ²
MF_Lagerfläche	293,21 m ²
MF_Mietfläche 4	193,22 m ²
MF_Verkehrsfläche	297,55 m ²
MF_Zuschlagsfläche	38,43 m ²
Gesamt	1037,98 m²



Objektbeschreibung
 Rieter-Areal
 WH60
 Plan-Nummer
 G.0.01.0
 Planbeschreibung
 Grundriss
 1. Untergeschoss
 Maßstab
 1:100
 Datum / Gezeichnet
 03.10.2024 / ANJ
 Revidiert / Gezeichnet
 Eigentümer
 Allreal Generalunternehmung AG
 Lindbergh-Allee 1
 8152 Glattbrunn (Opfikon)
 044 319 11 11
 info@allreal.ch
allreal

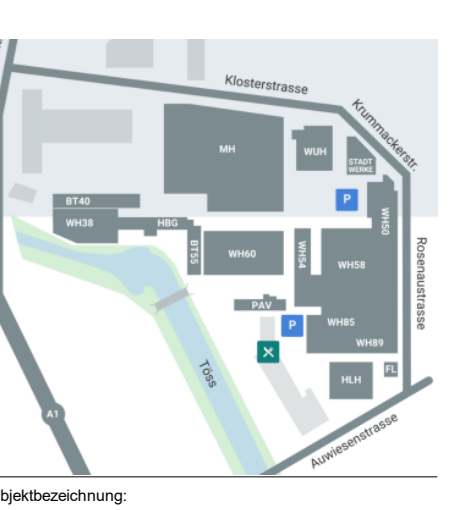




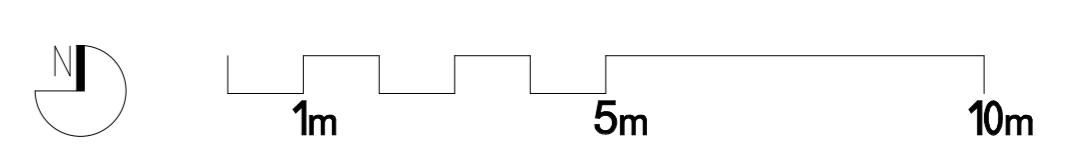
Farblegende

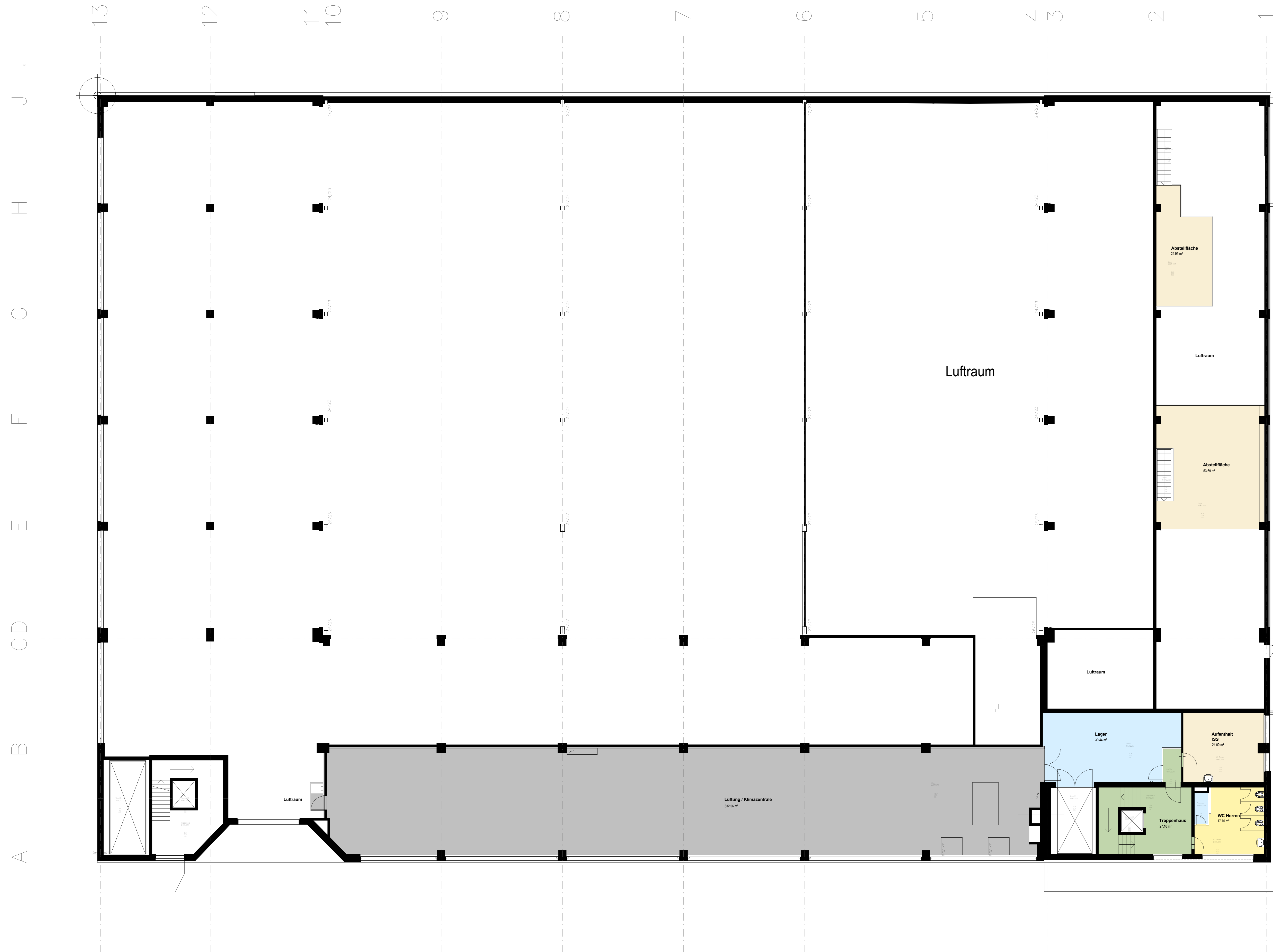
- MF_Funktionsfläche
- MF_Mischfläche 1
- MF_Verkehrsfläche
- MF_Zuschlagsfläche

Flächenliste Erdgeschoss	
Name	Fläche
MF_Funktionsfläche	58.51 m²
MF_Mischfläche 1	3004.59 m²
MF_Verkehrsfläche	188.32 m²
MF_Zuschlagsfläche	19.59 m²
Gesamt	3870.04 m²



Objektbezeichnung
Rieter-Areal
 WH60
 Plan-Nummer
 G.0.00.0
 Planbezeichnung
 Grundriss
 Erdgeschoss
 Maßstab
 1:100
 Datum / Gezeichnet
 03.10.2024 / ANJ
 Revidiert / Gezeichnet
 Eigenname
 Allreal Generalunternehmung AG
 Lindbergh-Allee 1
 8152 Glattbrunn (Opfikon)
 044 319 11 11
 info@allreal.ch
allreal



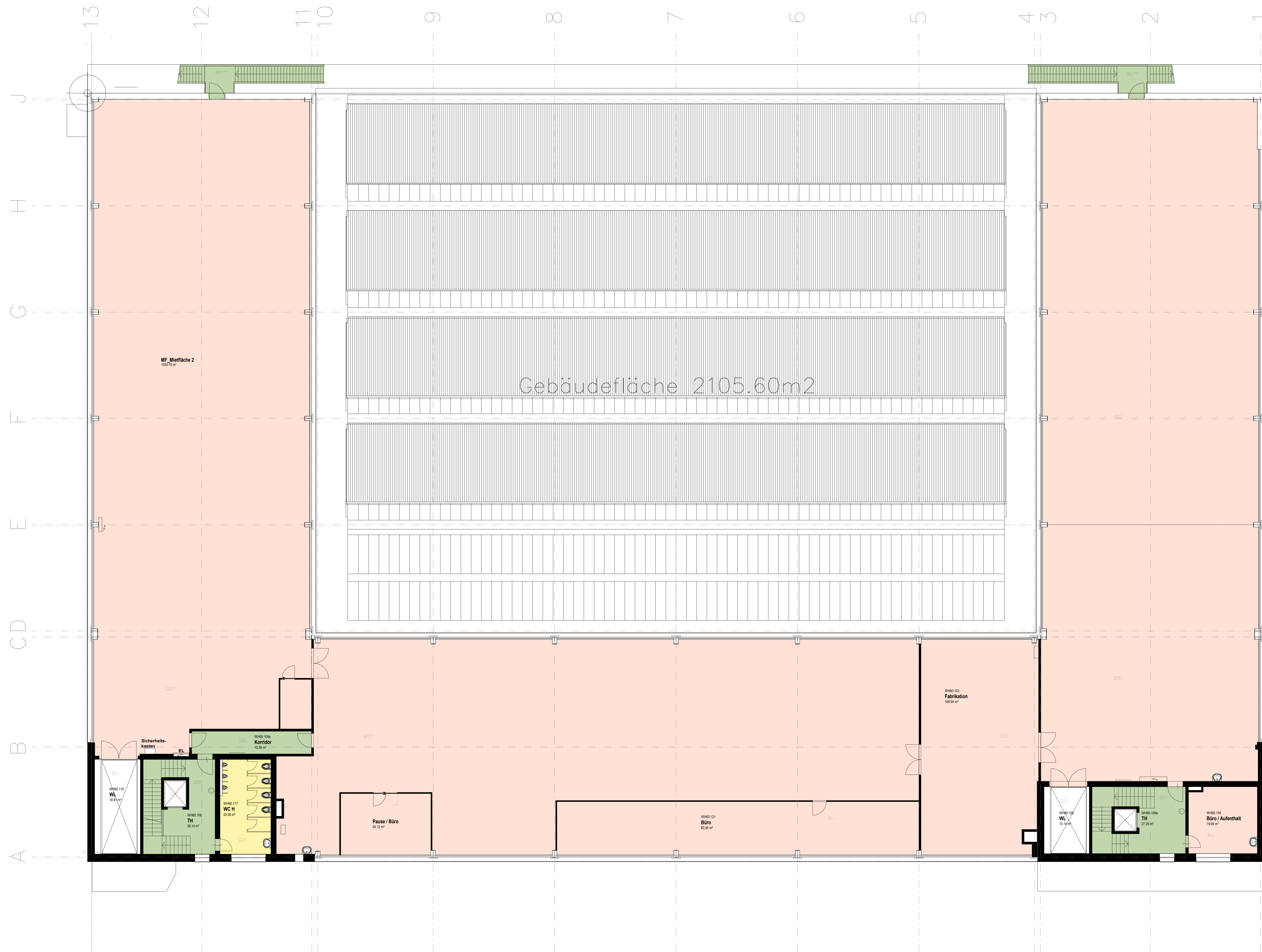


- Farblegende**
- MF_Funktionsfläche
 - MF_Lagerfläche
 - MF_Mietfläche 4
 - MF_Verkehrsfläche
 - MF_Zuschlagsfläche

Flächenliste Zwischengeschoss	
Name	Fläche
MF_Funktionsfläche	332.56 m ²
MF_Lagerfläche	41.50 m ²
MF_Mietfläche 4	102.65 m ²
MF_Verkehrsfläche	27.16 m ²
MF_Zuschlagsfläche	17.70 m ²
Gesamt	521.56 m²



Objektbezeichnung
Rieter-Areal
 WH60
 Plan-Nummer
 G.0.00.1
 Planbezeichnung
 Grundriss
 Zwischengeschoss
 Maßstab
 1:100
 Datum / Gezeichnet
 03.04.2024 / ANJ
 Revidiert / Gezeichnet
 Eigentümer
 Allreal Generalunternehmung AG
 Lindbergh-Allee 1
 8152 Glattbrunn (Opfikon)
 044 319 11 11
 info@allreal.ch
allreal
 PZ AG, Zürich, Schweiz
 Hentrich AG



- Farblegende**
- MF_Miethfläche 2
 - MF_Verkehrsfläche
 - MF_Zuschlagsfläche

Flächenliste 1. Obergeschoss

Name	Fläche
MF_Miethfläche 2	1945.83 m ²
MF_Verkehrsfläche	89.56 m ²
MF_Zuschlagsfläche	20.58 m ²
Gesamt	2055.96 m²



Objektbeschreibung
 Rieter-Areal
 WH60

Plan-Informationen
 Plan-Nummer: G.0.10.1
 Planbeschreibung: Grundriss
 1. Obergeschoss

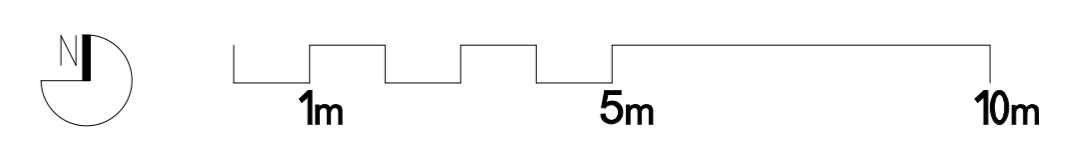
Maßstab: 1:100

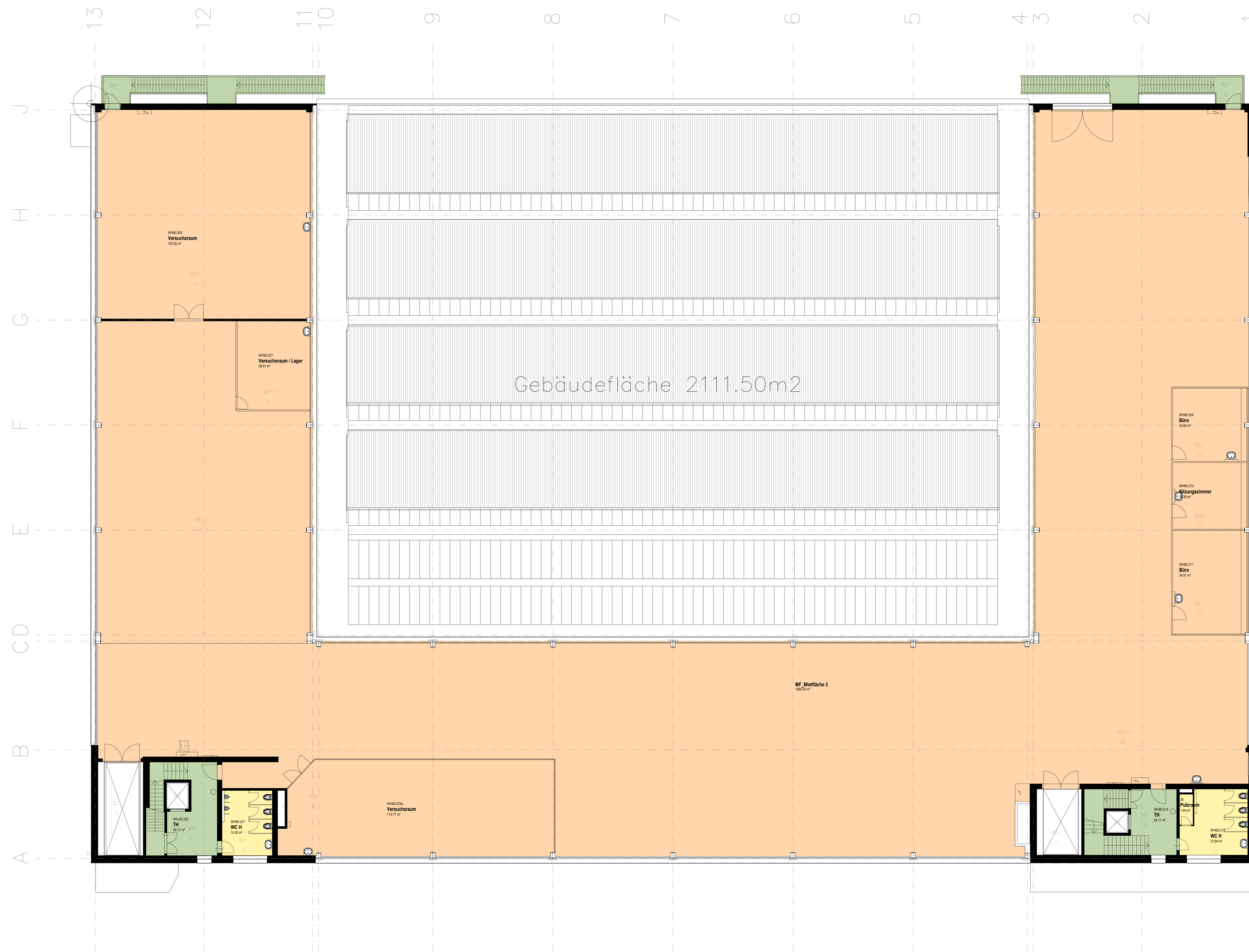
Datum / Gezeichnet: 03.04.2024 / ANJ

Revidiert / Gezeichnet:

Eigentümer:
 Allreal Generalunternehmung AG
 Ländbergh-Allee 1
 8152 Glattbrunn (Opfikon)
 044 319 11 11
 info@allreal.ch

allreal



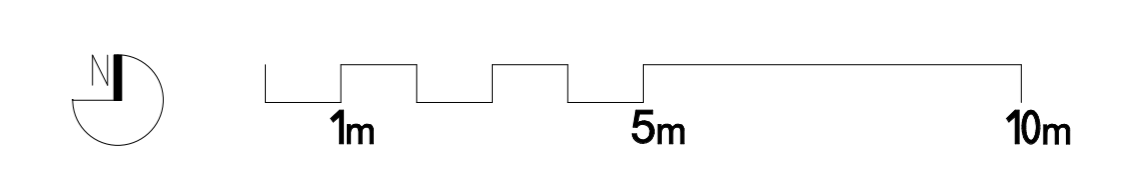


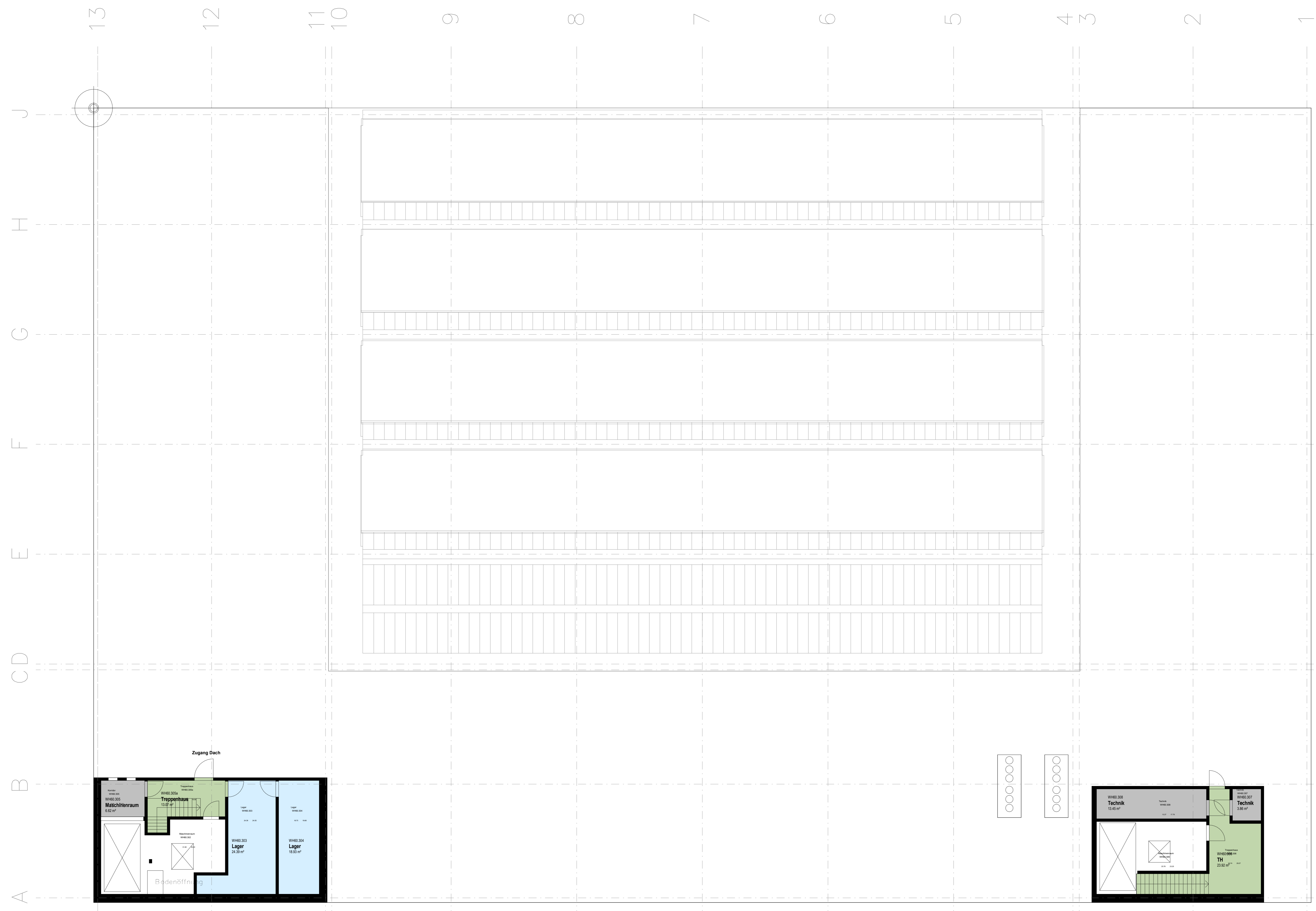
- Farblegende**
- MF_Mielfläche 3
 - MF_Verkehrsfläche
 - MF_Zuschlagsfläche

Flächenliste 2. Obergeschoss	
Name	Fläche
MF_Mielfläche 3	1905.00 m ²
MF_Verkehrsfläche	52.86 m ²
MF_Zuschlagsfläche	33.73 m ²
Gesamt	2091.60 m²



Objektbezeichnung
 Rieter-Areal
 WH60
 Plan-Nummer
 G.0.20.2
 Planbezeichnung
 Grundriss
 2. Obergeschoss
 Maßstab
 1:100
 Datum / Gepr.
 03.10.2023 / ANJ
 Revidiert / Gepr.
 Eigentümerin
 Allreal Generalunternehmung AG
 Landberg-Allee 1
 8152 Glattbrunn (Opfikon)
 044 319 11 11
 info@allreal.ch
allreal
 PZ AG, Partner, Architekt
 Herten, Schweiz





Farblegende

- MF_Funktionsfläche
- MF_Lagerfläche
- MF_Verkehrsfläche

Flächenliste 3. Obergeschoss	
Name	Fläche
MF_Funktionsfläche	23,93 m ²
MF_Lagerfläche	43,32 m ²
MF_Verkehrsfläche	36,98 m ²
Gesamt	104,23 m²



Objektbezeichnung
Rieter-Areal
WH60
Plan-Nummer
G.0.30.3
Planbezeichnung
Grundriss
3. Obergeschoss

Masstab
1:100
Datum / Gezeichnet
03.10.2024 / ANJ
Revidiert / Gezeichnet
Eigentümer
Allreal Generalunternehmung AG
Lindbergh-Allee 1
8152 Glattbrunn (Opfikon)
044 319 11 11
info@allreal.ch
allreal
PZ AG, Partner, Schweizer
Hofstr. 100

